



erntefrische Kartoffeln von den Wiesenburger Fluren:

- Afra, mehlig kochend (ab 0,60 Euro / kg)
- Karlena, mehlig kochend (ab 0,60 Euro / kg)
- Laura, vorwiegend festkochend, rotschalig (ab 0,60 Euro / kg)
- Valisa, vorwiegend festkochend (ab 0,60 Euro / kg)
- Gala, vorwiegend festkochend (ab 0,60 Euro / kg)

alle Sorten mit
dem urtypischen
Kartoffelgeschmack



weitere Angebote in unseren Verkaufsstellen:

Vom Wasserbüffel (auf Vorbestellung):

- Wurstwaren (ab 1,40 Euro / 100 g)
- Produkte zum Grillen
(ab 0,90 Euro / 100 g)
- Bratenfleisch
(ab 1,90 Euro / 100 g)



Hausschlachtene Wurst aus eigener Zucht

Obst und Gemüse, Fisch

Getränke, Kleintierfutter



Direkt vom Geflügelhof:

- Eier
- Eierlikör
- Frischeinudeln uvm.

Milchprodukte von der Marienhöher

Direktvermarktung:

Bockshornkleekäse, Bärlauchkäse,
geräucherter Schafskäse



Konserven vom Landhof Hartmannsdorf:

- Eintöpfe
- verschiedener Gulasch
- Bockwurst uvm.



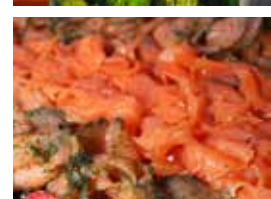
Speiseöle direkt aus der Ölmühle:

Leinöl, Schwarzkümmelöl, Kürbiskernöl



Spreewaldprodukte:

Gewürzgurken, Brühgurken, Sauerkraut



VERKAUFSTELLEN

WWW.WIESENBURGER-LAND.DE

Hofladen Wiesenburg | Gartenstraße 1 | 08134 Wildenfels OT Wiesenburg | Tel. 037603 550993

Öffnungszeiten: Montag - Freitag: 09:00 Uhr - 12:00 Uhr & 12:30 Uhr - 17:00 Uhr | Oktober: Samstag 08:00 - 11:00 Uhr

Verkaufsstelle Cunersdorf | Am Alten Bahnhof | 08107 Kirchberg OT Cunersdorf | Tel. 037602 86798

Öffnungszeiten: Montag: geschlossen | Dienstag - Freitag: 09:00 Uhr - 17:00 Uhr | Samstag: 07:00 - 11:00 Uhr